

eldes



VENKOVNÍ BEZDRÁTOVÁ SIRÉNA

EWS4

Uživatelský manuál v1.0

Kompatibilita:

- ESIM384 s verzí firmware 1.05.12 a vyšší
- PITBULL ALARM PRO s verzí firmware 01.07.05 a vyšší

Základní vlastnosti:

- Hlasitá zvuková signalizace alarmu systému vestavěnou piezosirénou;
- Optická signalizace alarmu vestavěným LED blikáčem;
- Ochranný kontakt (tamper) detekující otevření krytu nebo sejmutí sirény z podkladu;
- Podpora funkce „kváknutí“ při aktivaci/deaktivaci alarmu;
- Napájení z baterií nebo z externího zdroje (vyžaduje drátové propojení mezi zdrojem a sirénou);
- Vestavěný teplotní senzor

Siréna EWS4 je bezdrátové zařízení určené pro instalaci do venkovního prostředí. Obsahuje piezosirénu, LED blikáč a lze ji přihlásit do bezdrátové nadstavby ELDES. Přihlášení k bezdrátové nadstavbě se provádí pomocí konfiguračního programu nebo odesláním SMS zprávy v požadovaném tvaru. Po úspěšném dokončení přihlašovacího procesu vyhradí systém tomuto zařízení jednu bezdrátovou zónu a ochranný kontakt (tamper). Jakmile dojde v systému k vyhlášení alarmu, signalizuje siréna tento stav houkáním a blikáním (maximálně 6 minut - tento konfigurační parametr není možno překročit z důvodu úspory životnosti baterií).

K minialarmu PITBULL ALARM PRO lze přihlásit maximálně 2 bezdrátové sirény EWS4, ústředna ESIM384 podporuje maximálně 8 bezdrátových sirén v systému. Maximální dosah bezdrátové nadstavby je 3000 metrů (v otevřeném prostoru).

1. Obsah dodávky

1. Venkovní siréna EWS4..... 1 ks
2. 3V lithiová baterie, typ CR123.....4/6 ks*
3. Uživatelský manuál.....1 ks
4. Sada vrutů a hmoždinek 1 ks

*může se lišit dle nastavené konfigurace při výrobě

2. Technické specifikace

2.1 Elektrické a mechanické charakteristiky

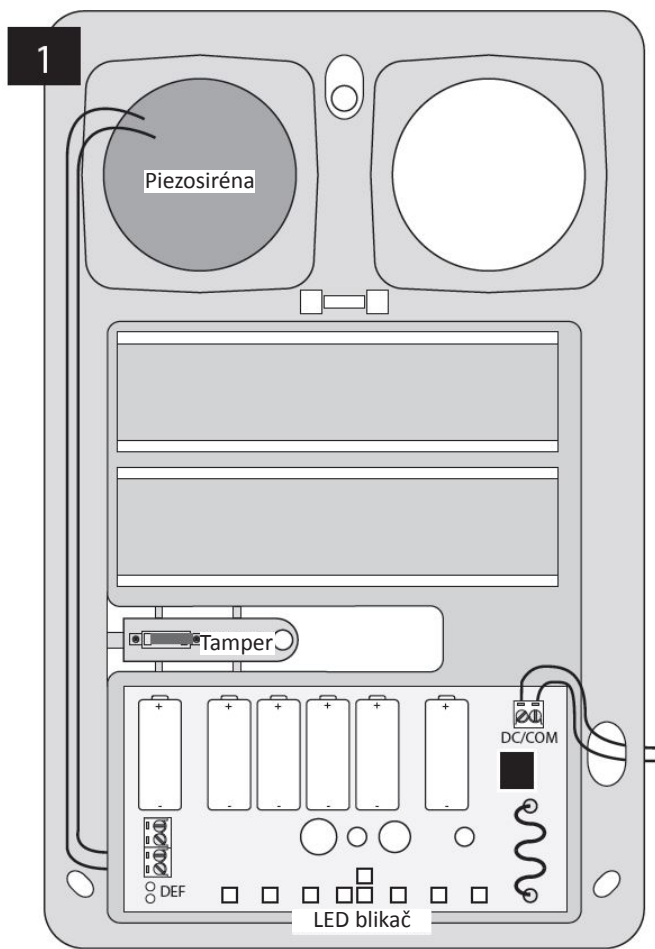
Typ baterií	3V lithiové baterie, typ CR123 (nenabíjecí)
Počet baterií	4/6*
Životnost baterií	~ 60 měsíců / vloženo 6 baterií, ~ 36 měsíců / vloženy 4 baterie**
Externí napájení sirény	8 - 15V DC, 1A***
Frekvence bezdrátové nadstavby	868 MHz
Úroveň hlasitosti	104 - 110 dB
Povolena okolní provozní teplota	-30...+55°C
Rozměry	289,6mm x 210mm x 50,15mm
Dosah bezdrátové nadstavby	Max. 3000 metrů v otevřeném prostoru
Krytí	IP54
Kompatibilita	Bezdrátová nadstavba ELDES

* Může se lišit dle nastavené konfigurace při výrobě.

** Doba provozu se může lišit podle provozních podmínek a odpovídá době provozu bez externího napájení.

*** Siréna může být provozována jen s jedním druhem napájení nebo s bateriemi i externím napájením současně. V tom případě je napájena z externího zdroje (baterie nejsou dobíjeny, ale ani zatěžovány odběrem), při výpadku externího napájení je napájení sirény zajištěno z baterií.

2.2 Popis zařízení, LED a svorkovnice



POPIS	VÝZNAM	INDIKACE LED	VÝZNAM
DEF	Jumper pro reset do továrního nastavení	Signalizace poplachu	Blikne 2x každé 2 sekundy
+ / -	Držáky baterií (s vyznačením polarity)	Kváknutí / Test	Blikne 1x každé 2 sekundy (test trvá 1 minutu)
LED blikač	Optická signalizace alarmu	Tovární reset	Rychle bliká 1 sekundu
DC COM	Vstup pro externí napájení	Periodické blikání	1x za 7 sekund továrně *
Tamper	Ochranný kontakt (otevření, sejmutí)	Vybité baterie	Každých 5 sekund 5x zabliká
Piezosiréna	Akustický měnič		

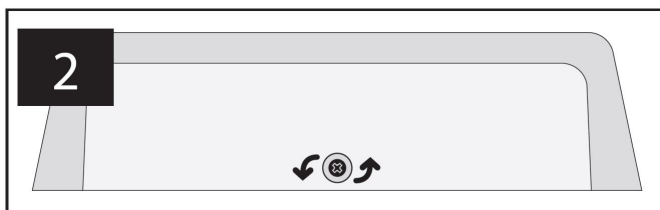
* Kopíruje parametr Test přenosu v nastavení zařízení

INDIKACE ZVUKEM	VÝZNAM
Nepřetržitý zvuk sirény	Poplach v systému
Přerušovaný zvuk sirény s pravidelnými pauzami	Požární poplach v systému
4 krátká pípnutí sirény 1x za sekundu	Chybně vložené baterie (dokud nejsou baterie vloženy správně)
3 krátká pípnutí během testu	Kváknutí (test)
2 kváknutí při zapnutí, 1 kváknutí při vypnutí	Signalizace zapnutí / vypnutí systému sirénou

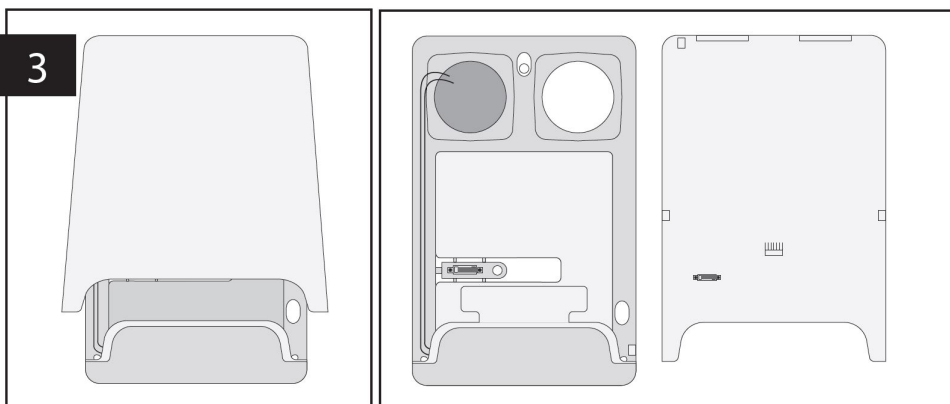
3. Instalace

1. Demontujte kryt sirény EWS4.

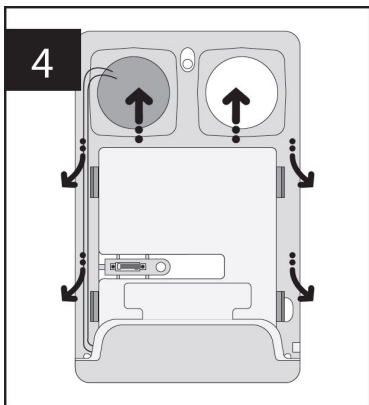
Uvolněte kryt povolením dlouhého šroubu na spodní straně sirény (viz obr. 2)



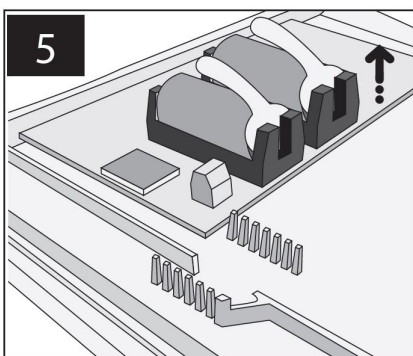
Odklopte přední kryt sirény směrem k sobě a tahem směrem nahoru jej sejměte (viz obr. 3).



Uvolněte čtyři bílé plastové západky jejich odklopením směrem od modrého vnitřního krytu a tento modrý kryt vyjměte tahem nahoru (viz obr. 4).



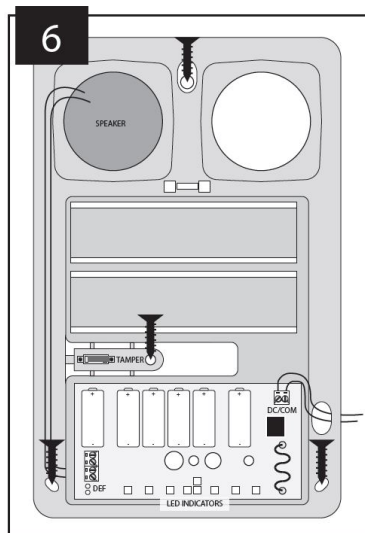
2. Po odklopení krytu vyjměte všechny plastové izolační podložky z prostoru baterií. Tyto podložky slouží k tomu, aby nebyly baterie během přepravy zbytečně vybíjeny (viz obr. 5).



3. Přišroubujte sirénu na zeď pomocí přiložených vrtutí (viz obr. 6). Pokud využíváte externí napájení sirény, nezapomeňte nejprve protáhnout vodiče zadním krytem sirény, než sirénu připevníte na zeď.

4. Vodiče externího napájení se připojují ke svorkám DC(+)/COM(-) - viz obr.1

5. Uzavřete sirénu instalací předního krytu (opačné kroky uvedené postupně na obrázcích 4, 3, 2, 1).



5. Přihlašte sírenu EWS4 do bezdrátové nadstavby ELDES a nakonfigurujte ji dle potřeby. Více informací o přidávání bezdrátových prvků do ústředny naleznete v instalačním manuálu ústředny.
7. Sířena EWS4 je připravena k použití.

POZNÁMKA: Pokud se sírenu opakovaně nedaří přihlásit, zresetujte ji, prosím, na tovární hodnoty a přihlášení opakujte. Postup resetu je popsán v kapitole **6. Reset na tovární hodnoty**.

4. Výměna baterií

1. Otevřete kryt sířeny EWS4.
2. Vyjměte všechny staré baterie z jejich držáků, zjistěte si přitom jejich správnou polaritu (+/-)
3. Vložte nové alkalické 3V lithiové baterie typu CR123, dbejte přitom na dodržení správné polarity (+/-). Polarita je vyznačena na desce s elektronikou v blízkosti každého z držáků.
4. Baterie jsou vyměněny.

POZNÁMKA: Po vyjmutí všech baterií vyčkejte přibližně jednu minutu, než vložíte nové čerstvé baterie do držáků, aby došlo ke korektnímu restartu sířeny.

POZOR: Používejte pouze 3V lithiové baterie typu CR123. Instalujte pouze nové, kvalitní a čerstvé baterie. Nekombinujte staré a nové baterie.

POZOR: Abyste předešli nebezpečí požáru nebo explozi baterie, používejte pouze schválený typ baterie. Zejména dbejte na dodržení správné polarity (+/-). POUŽITÉ BATERIE NEPATŘÍ DO DOMOVNÍHO ODPADU. Odkládejte je pouze do speciálních sběrných nádob. Baterie nenabíjejte, nerozebírejte, nezahřívejte ani je nevhazujte do ohně.

POZNÁMKA: Pokud kapacita baterií v sířeně klesne pod 5%, odešle systém o této skutečnosti SMS zprávu. Aktuální stav baterií v sířeně je možné zjistit pomocí konfiguračního programu ústředny.

6. Reset na tovární hodnoty

1. Otevřete kryt sířeny EWS4.
2. Propojte zkratovací propojku (jumper) s označením DEF na cca 5 sekund, dokud nezačnou blikat LED na desce ústředny.
3. Rozpojte jumper DEF.
4. Parametry jsou nastaveny na tovární hodnoty.



Tento symbol WEEE (Waste Electrical and Electronic Equipment), kterým je produkt nebo jeho části včetně dokumentace označen, znamená, že nesmí být po ukončení své životnosti likvidován spolu s běžným komunálním odpadem, ale musí být odevzdán v souladu s ochranou životního prostředí v určených recyklačních střediscích. Více informací o tom, jak nakládat s takto označeným odpadem, získáte u svého prodejce nebo místně příslušném úřadě, spravujícím odbor životního prostředí.

7. Doplnkové informace

Omezení odpovědnost

Kupující souhlasí s tím, že systém (zařízení) pomůže omezit riziko požáru, krádeže, vloupání a jiných nebezpečí, nemůže však obsáhnout všechna možná rizika ve všech podobách. ELDES UAB ani distributor nepřebírá žádnou odpovědnost za případné škody vůči osobám, majetku nebo finančním ztrátám případně plynoucím z užívání tohoto systému

Záruka

Výrobce ELDES UAB na zařízení prostřednictvím dodavatelů poskytuje záruku 24 měsíců. Záruční doba začíná běžet od data, kdy byl systém dodán koncovému uživateli. Záruka je platná pouze pokud je systém užíván výhradně k určenému účelu, v souladu s tímto návodem k obsluze a instalačním manuálem a jeho pokyny a instrukcemi. Účtenka potvrzující koupi zařízení musí být opatřena datem prodeje. Záruka se nevztahuje na mechanické poškození, působení chemikálií, vysoké vlhkosti, kapalin, korozivního či agresivního a nebezpečného prostředí nebo na poškození, způsobeném zásahem vyšší moci.

BEZPEČNOSTNÍ INSTRUKCE

Dodržujte prosím následující bezpečnostní instrukce pro zajištění maximální bezpečnosti obsluhy a případných osob v okolí zařízení:

- NEPOUŽÍVEJTE zařízení tam, kde může kolidovat s jinými přístroji nebo způsobit jiné potenciální nebezpečí.
- NEPOUŽÍVEJTE zařízení v blízkosti lékařských zařízení.
- NEPOUŽÍVEJTE zařízení v nebezpečném prostředí.
- NEVYSTAVUJTE zařízení vysoké vlhkosti, chemikáliím nebo mechanickým nárazům.
- NEPOKOUŠEJTE se zařízení sami opravit.

Copyright © "ELDES UAB" & ALARM PRODEJ.CZ, 2019. All rights reserved

Příklad tohoto manuálu je dílem ALARM PRODEJ.CZ se svolením ELDES UAB a je jeho duševním vlastnictvím. Všechna práva vyhrazena. Je zakázáno rozšiřovat a kopírovat informace z této české mutace dokumentu nebo je předávat třetí straně bez písemného svolení ALARM PRODEJ.CZ. Změny v textu nebo vyobrazení vyhrazeny. Bezdrátová venkovní sířena EWS4 je držitelem prohlášení o shodě dle směrnice 1999/5/E



Vyrobeno v Evropské Unii
www.eldesalarms.com
www.alarmprodej.cz